

ADFC Rheinland-Pfalz

Bericht 2020

Mainz, 11/2020



ADFC Rheinland-Pfalz: Landesverband



Aktuell:

4753 Mitglieder

9% Wachstum zum Vorjahr

ADFC Rheinland-Pfalz: Neue Aktive



Der Landesverband unterstützt Neugründung und Reaktivierung von Aktivengruppen in

- Zweibrücken
- Bad Neuenahr-Ahrweiler
- Koblenz
- Neuwied
- Bad Dürkheim-Neustadt

ADFC Rheinland-Pfalz: Erster Radentscheid



In Koblenz ist der erste Radentscheid in Rheinland-Pfalz gestartet

- Breites Aktionsbündnis, viele Organisationen
- In 12 Wochen über 6.000 Unterschriften
- Bis Dezember wird weiter gesammelt
- Am 11. Dezember sollen die Unterschriften dem Oberbürgermeister überreicht werden

ADFC Rheinland-Pfalz: Politik



Radverkehr-Entwicklungsplan für Rheinland-Pfalz

- Insgesamt vier Sitzungen
- Leitung durch Planungsbüro
- Gut formulierte Ziele
- Viele ADFC-Forderungen enthalten
- Fertigstellung im Dezember 2020

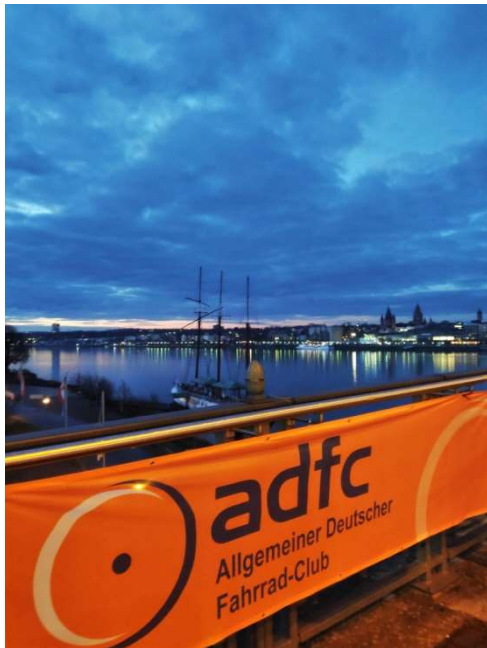
ADFC Rheinland-Pfalz: Politik



Austausch mit Politik und Verbänden zu
Fahrradthemen und zum Nahverkehrsgesetz

- CDU
- SPD
- Grüne
- Landkreistag

ADFC Rheinland-Pfalz: Beteiligung



Beteiligung, Unterstützung und Stellungnahmen bei

- Mobilitätskonzept Rheinhessen
- Radtouristischer Entwicklungsplan Rheinhessen
- Nachhaltigkeitsgesetz Rheinland-Pfalz
- Mobilitätskonzept Rhein-Hunsrück-Kreis
- Planungen Stadt Landau
- Nahverkehrsgesetz Rheinland-Pfalz
- Beirat für Projekt eVelo 2 – TU Kaiserslautern

Radverkehr im Land



Stadtradeln:

Mehr teilnehmende Kommunen dank Förderung durch das Umweltministerium

Fahrradklimatest: Rekordzahlen

Teilnehmer: 7.380 (2018: 5.395)

Städte in Wertung: 27 (2018: 18)

ADFC Rheinland-Pfalz: Weiterbildung



Workshop mit Herrn Schulz vom LBM Rheinland-Pfalz zu Planung und Bau von Radwegen

ADFC SüdWestForum: Online-Seminare

ADFC in Corona-Zeiten



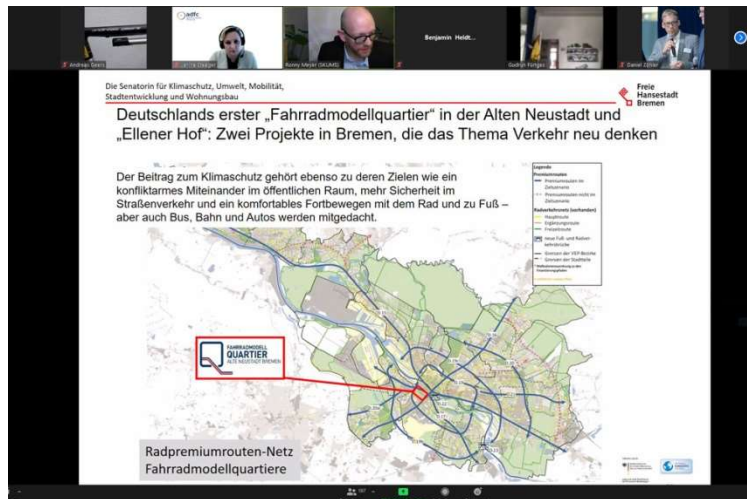
Geschäftsstelle vorwiegend im Home Office

Vorstandsarbeit per Mail, Telefon und Videokonferenz

Regelmäßige Video-Treffen mit Aktiven

Regelmäßiger Austausch zu Verkehrspolitik mit Bundesverband und anderen Landesverbänden

ADFC in Corona-Zeiten



ADFC Bundesverband: Symposium zum Projekt INNORAD online

ADFC Bundesverband: Informationsangebot für Delegierte online

Fahrradfreundlicher Arbeitgeber



Erste Arbeitgeber in Rheinland-Pfalz
zertifiziert:

- Stadt Ingelheim
- Targobank Mainz
- Boehringer Ingelheim

Fördermitglieder gewinnen

- Bisherige Fördermitglieder sind umgestellt auf das neue Beitragssystem
- Jetzt gilt es: Nutzen wir den Fahrradboom und sprechen Radfirmen und dem Rad verbundene Unternehmen an.
- Verkaufshilfen, vorbereitende Materialien sind im internen Bereich des ADFC Bundesverbands vorhanden.



Kidical Mass

- 2020 haben drei Aktionswochenenden mit Kidical Mass Veranstaltungen stattgefunden
- Im März und Mai gab es vereinzelte Städte und Kommunen
- Im September 2020 waren mehr als 100 Städte dabei
- In Rheinland-Pfalz: Trier, Koblenz, Mainz

- Nächster Termin: 20. und 21. März 2021
- Wer aus Rheinland-Pfalz macht mit?



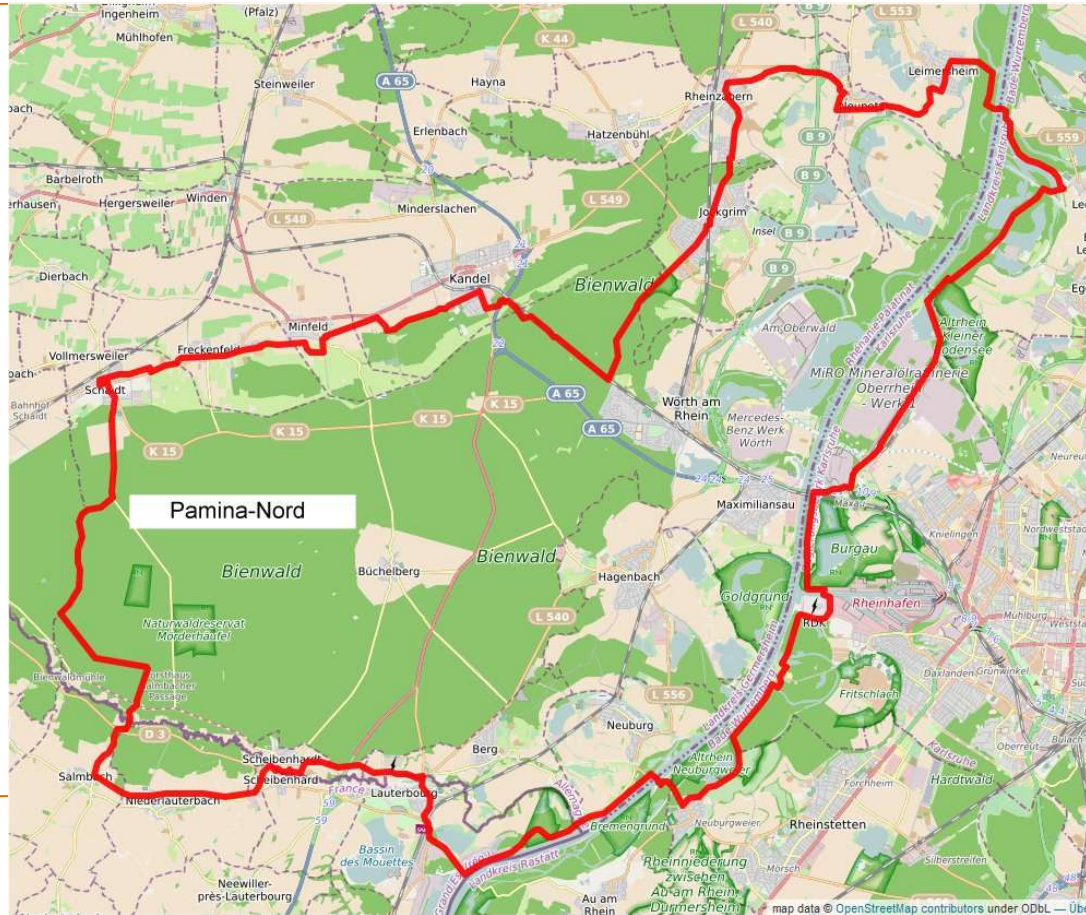
Frauen-Netzwerk in Rheinland-Pfalz

2020: Zwei Videokonferenzen mit interessierten Frauen
– eine Auswahl der Themen:

- Fahrrad-Reparaturkurse für Frauen
- Fahrradtouren für Frauen
- ADFC TourGuide – Tourenleiterseminar
- Aktiv werden für die Verkehrswende



Touristik Beispiel Projekt 2020



ADFC – Wir über uns



Relaunch Radwanderland.de am 25.11.

The screenshot shows the website's layout with a green header. The logo 'radwanderland' is on the left, with the tagline 'Sattelfest durch Rheinland-Pfalz'. On the right, there are links for 'ÜBER UNS', 'KONTAKT', and a language selector set to 'DEUTSCH'. Below the header, a navigation bar contains 'Mit dem Rad entdecken', 'Information', 'Routenplaner', and a search bar with the placeholder 'Suchbegriff eingeben'. The main content area is divided into several sections: a large map of the region with a 'Routenplaner' button; a 'PRESSE & ARCHIV' section with a newspaper image; a 'UMLEITUNGEN & SPERRUNGEN' section with a map showing detours; an 'ÜBERSICHT DER RADROUTEN' section with a map of routes; and a 'REGIONEN, PARTNER UND NACHBARLÄNDER' section with a map of neighboring areas. A 'EMPFEHLUNGEN DES MONATS' section features three images of cycling routes: 'Aar-Radweg', 'Ahr-Radweg', and 'Alsenz-Radweg', with left and right navigation arrows.

Landesversammlung und mehr

- Die Jahresversammlung 2020 entfällt
- Eine Kassenprüfung hat stattgefunden
- Vorstandswahlen finden in 2020 nicht statt
- Termin für Jahresversammlung 2021: 27.11.2021
- Es finden dann Vorstandswahlen statt - wer möchte vielleicht kandidieren?

- Monatlicher virtueller Aktivenaustausch geht weiter, wer teilnehmen möchte, schicke eine Mail an die Geschäftsstelle



Fragen?

- Habt Ihr Fragen?
- Wo können wir Euch direkt helfen?
- Gibt es direkte Rückmeldungen zur heutigen Info-Veranstaltung?



ADFC Rheinland-Pfalz:

Sprechen Sie uns an!

ADFC-Rheinland-Pfalz e.V

Zitadelle 1 F

55131 Mainz

Geschäftsstelle 06131 – 371108

E-Mail: info@adfc-rlp.de

Webseite: www.adfc-rlp.de

Twitter: [@ADFCRLP](https://twitter.com/ADFCRLP)

Facebook: www.facebook.com/adfcrlp

